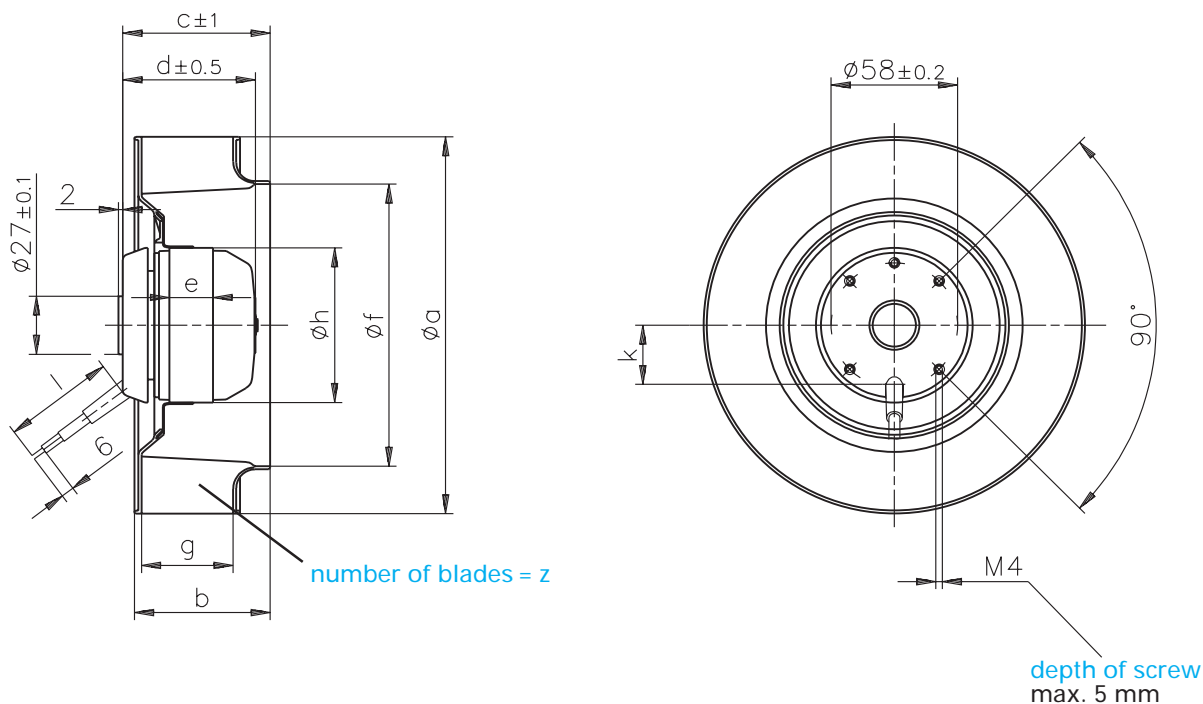


Centrifugal fans backward curved



Typ/type	Motor/ motor	a	b	c	d	e	f	g	h	k	l	z	Einströmdüse/inlet ring
R4 S 190-AC	M4S 068-BF	190	62,8	68,5	62,7	15	131	44,6	92	29	450	16	09576 -2- 4013
R4 E 225-AT	M4E 068-CF	225	89,3	99	72,6	25	153	62,6	92	27	450	11	96358 -2- 4013
R4 E 225-AS	M4E 068-CF	225	75,3	85	72,5	25	153	50	92	29	450	11	96358 -2- 4013
R4 S 225-AD	M4S 068-BF	225	63,3	69	62,5	15	153	38	92	29	450	11	96358 -2- 4013
R4 E 250-AH	M4E 068-CF	250	84,3	99	72,6	25	172	56	92	29	450	11	96359 -2- 4013

Material
Impeller material

R4S190AC / R4E225AT:
completely made of plastic PA 6
(polyamide, glass-fibre reinforced)
R4E225AS / R4S225AD / R4E250AH:
plastic PA 6 (polyamide, glass-fibre
reinforced)

subject to alterations

Typ Type	voltage V	frequency Hz	air volume m ³ /h	speed min ⁻¹	power input W	current draw A	capacitor µF / VDB	noise level dBA	perm. amb. temp. °C	approx. weight kg
R4 S 190-AC 04 -05	230	50	300	1340	28	0,21	---	54	65	1,2
		60	345	1530	27	0,19		57	75	
R4 E 225-AT 01 -05	230	50	655	1420	40	0,20	1,5 / 400	59	50	1,8
		60	765	1660	37	0,18	1,0 / 400	61	80	
R4 E 225-AS 01 -05	230	50	590	1425	40	0,20	1,5 / 400	54	60	1,8
		60	685	1650	39	0,18	1,0 / 450	58	80	
R4 S 225-AD 02 -05	230	50	435	1300	43	0,30	---	51	40	1,4
		60	485	1420	39	0,26		54	50	
R4 E 250-AH 01 -05	230	50	810	1400	43	0,20	1,5 / 400	61	70	2,2
		60	930	1600	43	0,20	1,0 / 400	64	80	